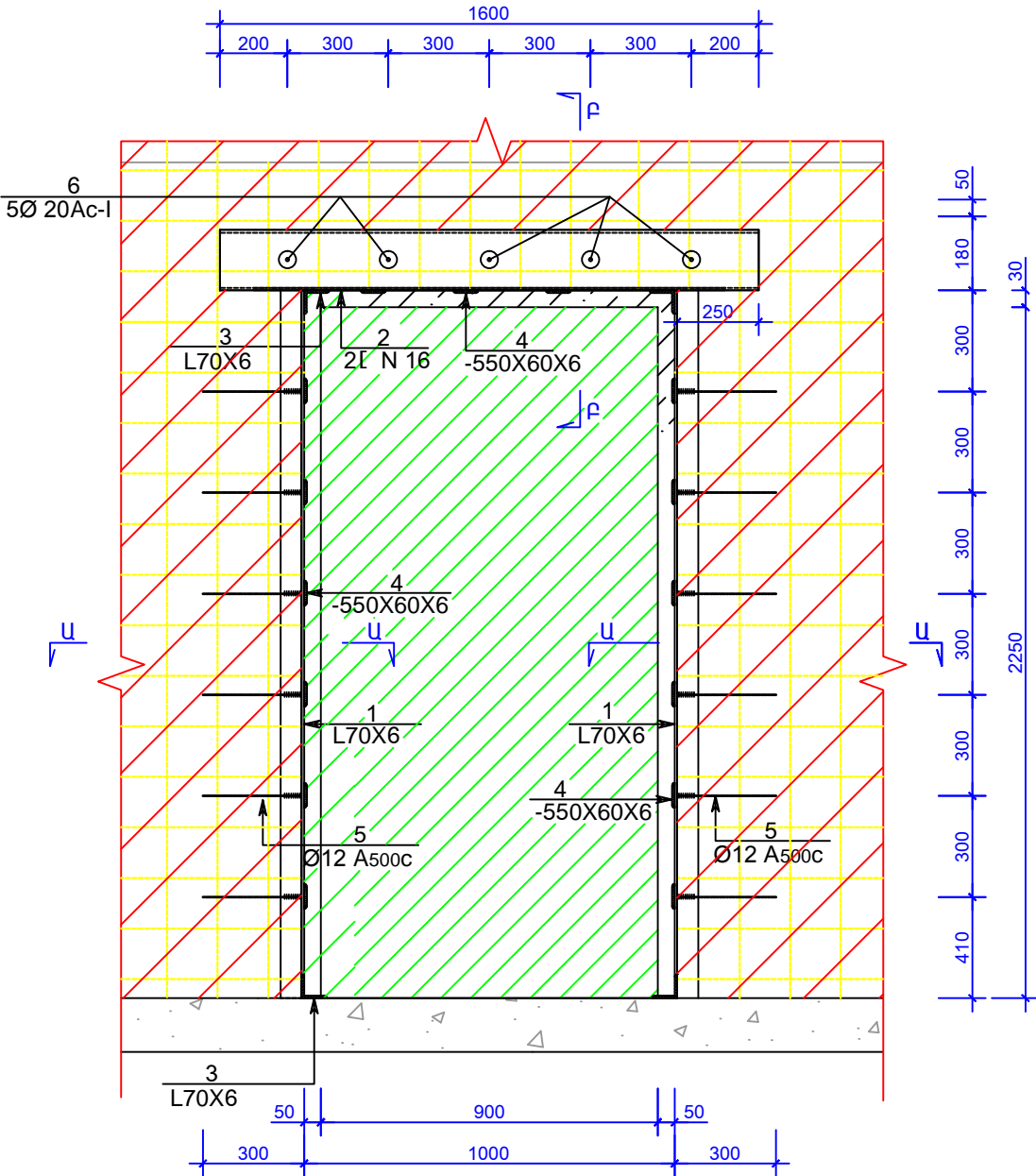
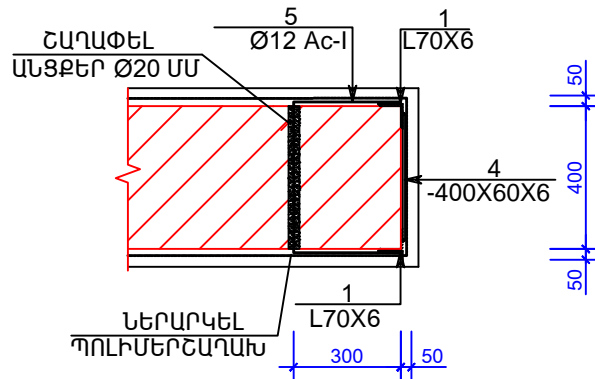


ԲԱՅՎԱԾՔՆԵՐԻ ՈՒԺԵՂԱՑՈՒՄԸ ՄԵՏԱՂԱԿԱՆ ՊԱՅԱՆՈՒՄՆԵՐՈՎ

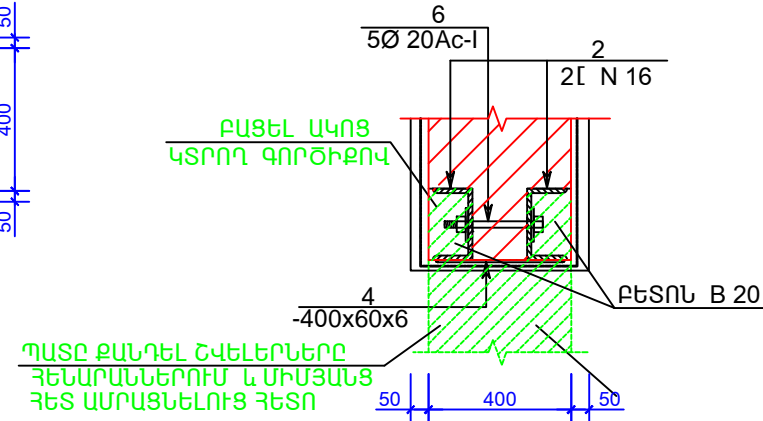
Բ - 1 (6ՀԱՏ)



ԿՏՐՎԱԾՔ Ա - Ա



ԿՏՐՎԱԾՔ Բ - Բ

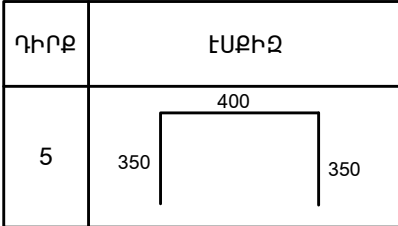


ՊԱՏՈՑ ԲԱՆՊԵՆ ԸՎԵԼՆԵՐԸ  
ՀԵՆԱՐԱՆՆԵՐՈՒՄ Լ ՄԻՍՅԱՆՑ  
ՀԵՏ ԱՄՐԱՑՆԵԼՈՒՄ ՀԵՏՈՒ

ՆՅՈՒԹԵՐԻ ԾԱԽՍԻ ՄԱՍՆԱԳԻՐ


ԴԻՐՔ	ՆՇԱՆԱԿՈՒՄ	ԱՆՎԱՆՈՒՄ	ՔԱՆԱԿ ՀԱՏ	ԷԼԵՄԵՆՏԻ ՔԱՇԸ	ԷԼԵՄ.ՔԱՇԸ ԿԳ	ԱՆԿՑՈՒՆ.1420.0;ՀԵՆՐՏԱՊՊ. -108.0; ՀՎԵԼՆԵՐ Լ 276.0;ՍՄՐԱՆ 108.0
		Բ - 1 (6ՀԱՏ)				
1		L 70x70x6 L = 2300 ՄՄ.	4	15.00ԿԳ.	60.0	
2		Լ 16 L = 1600 ՄՄ.	2	23.00ԿԳ.	46.0	
3		L 70x70x6 L =400 ՄՄ.	4	2.50ԿԳ.	10.0	
4		- 60 x 6 L = 400 ՄՄ.	15	1.20ԿԳ.	18.0	
5		Φ 12Ac-I L = 1100 ՄՄ.	12	1.00ԿԳ.	12.0	
6		Φ 20 Ac-I L = 500 ՄՄ.	5	1.20ԿԳ.	6.0	
	ԲԵՏՈՆ B 20 V =0.20x6=1.20Մ³					
	ՊՈԼԻՄԵՐԸԱԴԱՆԻ ՆԵՐԱՐԿՈՒՄ V = 0.0160 Մ³					
	ՀԱՂԱՓԵ ԱՆՑՔԵՐ Ø20ՄՄ,L = 400ՄՄ,n =102ՀԱՏ					

ՔԱՆԴԱԿՈՂ ՀԱՏՎԱԾՆԵՐ V = 0.90x6 = 5.40Մ³



ՈՒՇԱԳՐՈՒԹՅՈՒՆ

ԲԱՅՎԱԾՔՆԵՐԸ ՓԱԿԵԼ ԿԱՆՈՆԱԿՈՐ ՏՈՒՖԱՔԱՐԵ ՀԱՐԿԱԾՔՈՎ Լ ԱՄՐԱՑՆԵԼ ՊԱՏԵՐԻ ՀԵՏ  
ՀԱՄԱՏԵՂ :  
ՊԱՏԵՐԻ ՈՐՄԱԾՔԻ ՔԱՐԿԱՊԱՍԱՆ ՀԱՄԱՐ ՕԳՏԱԳՈՐԾԵԼ ՀՈՐԻՋՈՆԱԿԱՆ ՑԱՆՑ 600ՄՄ  
ՔԱՅԼՈՎ:

Ի	Մ.Հոսեմյան		TSH-14 ԱՆՈՒՇԱԿԱՆԻ ՄԱՆԿԱՊԱՐՏԵԶԻ ՎԵՐԱԿԱՌՈՒՑՈՒՄ			
ԲԵ	Ն.Ստեփանյան					
Շ	Հ.Կարապետյան		Է	Է	Է	Է
Է Շ	Ն.Ստեփանյան					Կ - 15
			ԲԱՅՎԱԾԹ Բ - 1		ՄԱՍՆ ԵՎ ԴՈՒՍՏՐԵՐ» ՍՊԸ	